

## Rapport de mission de repérage des matériaux et produits contenant de l'amiante avant réalisation de travaux

R. 4412-97 modifié par le décret 2012-639 du 4 mai 2012  
Norme NF X 46-020

12 RUE ST HUBERT APT 202

77500 CHELLES



## A \ INFORMATIONS GENERALES

### A.1 \ DESIGNATION DU BÂTIMENT

Nature du bâtiment :		Adresse :	12 RUE ST HUBERT APT 202 77500 CHELLES
Cat. Du bâtiment :		Bâtiment :	
Etage :		Porte :	
Ref Cadastrale :	NC	Propriété de :	OPH77 10 AVENUE CHARLES PEGUY 77000 MELUN

### A.2 \ DESIGNATION DU DONNEUR D'ORDRE

Nom :	OPH77	Documents remis :	
Adresse :	10 AVENUE CHARLES PEGUY 77000 MELUN	Moyens mis à disposition :	

### A.3 \ EXECUTION DE LA MISSION

RAPPORT N° :	OPH77 8LAB0202	Date d'émission du rapport :	29/08/2017
Le repérage a été réalisé le :	22/08/2017	Accompagnateur :	
Par :	Mohamed BOUDLAL	Laboratoire d'Analyses :	ITGA
N° certificat de qualification :	C017-SE03-2017	Adresse laboratoire :	3 RUE ARMAND HERPIN LACROIX - CS 46537 35065 RENNES CEDEX
Date d'obtention :	28/04/2017	Numéro d'accréditation :	1-5967
Le présent rapport est établi par une personne dont les compétences sont certifiées par :	QUALIT'COMPETENCES 16 rue Villars - 57100 THONVILLE	Organisme d'assurance professionnelle :	ALLIANZ
		Adresse assurance :	Direction Opérations Entreprises 5C Esplanade Charles de Gaulle 33081 BORDEAUX CEDEX
		N° de contrat d'assurance :	55897385
		Date de validité :	31/12/2017

## B \ CACHET DU DIAGNOSTIQUEUR

FAIT A AVESNES LES BAPAUME LE 29/08/2017

Cabinet : EXPERT HABITAT

Nom du responsable : DEMOULIN Frédéric

Nom du diagnostiqueur : Mohamed BOUDLAL



Rapport N° : 8LAB0202

22/08/2017

2/32

## C\ SOMMAIRE

### Table des matières

A \ INFORMATIONS GENERALES.....	2
A.1 \ DESIGNATION DU BÂTIMENT .....	2
A.2\ DESIGNATION DU DONNEUR D'ORDRE .....	2
A.3\ EXECUTION DE LA MISSION .....	2
B \ CACHET DU DIAGNOSTIQUEUR.....	2
C\ SOMMAIRE.....	3
D\ CONCLUSIONS.....	4
E \ PROGRAMME DE REPERAGE .....	9
F \ CONDITIONS DE REALISATION DU REPERAGE .....	10
G \ RAPPORTS PRECEDENTS .....	10
H \ RESULTATS DETAILLES DU REPERAGE .....	11
ANNEXE 1 – PHOTOS DES ELEMENTS AMIANTES ET/OU NON AMIANTES .....	16
ANNEXE 2 – CROQUIS DE LOCALISATION DE PRELEVEMENTS .....	21
ANNEXE 3 – PROCES VERBAUX D'ANALYSES .....	23
ATTESTATION(S).....	31
CERTIFICAT DE QUALIFICATION .....	32

## D\ CONCLUSIONS

**Dans le cadre de la mission décrite en tête de rapport, il n'a pas été repéré de matériaux et produits susceptibles de contenir de l'amiante**

Dans le cadre de la mission décrite en tête de rapport, il a été repéré des matériaux et produits contenant de l'amiante :

PIECE	ETAGE	ELEMENTS PRELEVES	REPERAGE	N° Echantillon	METHODE	ETAT	RESULTAT

ZSO : Zone de Similitude d'Ouvrage

Dans le cadre de la mission décrite en tête de rapport, il a été repéré des matériaux et produits susceptibles de contenir de l'amiante : après analyse, ils ne contiennent pas d'amiante.

PIECE	ETAGE	ELEMENTS PRELEVES	REPERAGE	N° ECHANTILLON	METHODE	ETAT
Cuisine		Colle blanche en vrac + carrelage	Sol	8LAB0202P001	RESULTAT ANALYSE	BON ETAT
Cuisine		Enduit plâtreux blanc en vrac + peinture en faible quantité non séparable	Mur A	8LAB0202P002	RESULTAT ANALYSE	BON ETAT
Cuisine		Enduit plâtreux blanc en vrac + peinture non séparable + matériau rouge en faible quantité non séparable	Mur B	8LAB0202P003	RESULTAT ANALYSE	DEGRADATION PARTIELLE
Cuisine		Enduit plâtreux blanc en vrac + peintures multiples non séparable	Plafond	8LAB0202P004	RESULTAT ANALYSE	BON ETAT
Séjour		Enduit plâtreux blanc en vrac + peinture non séparable + carton non séparable	Mur A	8LAB0202P005	RESULTAT ANALYSE	BON ETAT
Séjour		Enduit plâtreux blanc en vrac + peintures multiples non séparable + carton non séparable	Mur B	8LAB0202P006	RESULTAT ANALYSE	BON ETAT

Séjour		Enduit plâtreux blanc en vrac + peintures multiples non séparable	Plafond	8LAB0202P007	RESULTAT ANALYSE	BON ETAT
Cuisine		Colle blanche en vrac + carrelage	Sol	8LAB0202P001	ZSO	BON ETAT
Cuisine		Enduit plâtreux blanc en vrac + peintures multiples non séparable	Plafond	8LAB0202P004	ZSO	BON ETAT
WC		Enduit plâtreux blanc en vrac + peintures multiples non séparable	Plafond	8LAB0202P004	ZSO	BON ETAT
Salle de bains		Enduit plâtreux blanc en vrac + peintures multiples non séparable	Plafond	8LAB0202P004	ZSO	BON ETAT
Chambre 1		Enduit plâtreux blanc en vrac + peintures multiples non séparable	Plafond	8LAB0202P007	ZSO	BON ETAT
Séjour		Enduit plâtreux blanc en vrac + peintures multiples non séparable	Plafond	8LAB0202P007	ZSO	BON ETAT
Chambre 2		Enduit plâtreux blanc en vrac + peintures multiples non séparable	Plafond	8LAB0202P007	ZSO	BON ETAT
Cuisine		Enduit plâtreux blanc en vrac + peinture en faible quantité non séparable	Mur A	8LAB0202P002	ZSO	BON ETAT
Cuisine		Enduit plâtreux blanc en vrac + peinture en faible quantité non séparable	Mur C	8LAB0202P002	ZSO	BON ETAT
Cuisine		Enduit plâtreux blanc en vrac + peinture en faible quantité non séparable	Mur D	8LAB0202P002	ZSO	BON ETAT
WC		Enduit plâtreux blanc en vrac + peinture en	Mur A	8LAB0202P002	ZSO	BON ETAT

		faible quantité non séparable				
WC		Enduit plâtreux blanc en vrac + peinture en faible quantité non séparable	Mur D	8LAB0202P002	ZSO	BON ETAT
Salle de bains		Enduit plâtreux blanc en vrac + peinture en faible quantité non séparable	Mur A	8LAB0202P002	ZSO	BON ETAT
Salle de bains		Enduit plâtreux blanc en vrac + peinture en faible quantité non séparable	Mur C	8LAB0202P002	ZSO	BON ETAT
Salle de bains		Enduit plâtreux blanc en vrac + peinture en faible quantité non séparable	Mur D	8LAB0202P002	ZSO	BON ETAT
Cuisine		Enduit plâtreux blanc en vrac + peinture non séparable + matériau rouge en faible quantité non séparable	Mur B	8LAB0202P003	ZSO	DEGRADATION PARTIELLE
WC		Enduit plâtreux blanc en vrac + peinture non séparable + matériau rouge en faible quantité non séparable	Mur B	8LAB0202P003	ZSO	DEGRADATION PARTIELLE
WC		Enduit plâtreux blanc en vrac + peinture non séparable + matériau rouge en faible quantité non séparable	Mur C	8LAB0202P003	ZSO	DEGRADATION PARTIELLE
Salle de bains		Enduit plâtreux blanc en vrac + peinture non séparable + matériau rouge en faible quantité non séparable	Mur B	8LAB0202P003	ZSO	DEGRADATION PARTIELLE
Chambre 1		Enduit plâtreux blanc en vrac + peinture	Mur B	8LAB0202P005	ZSO	BON ETAT

		non séparable + carton non séparable				
Chambre 1		Enduit plâtreux blanc en vrac + peinture non séparable + carton non séparable	Mur C	8LAB0202P005	ZSO	BON ETAT
Séjour		Enduit plâtreux blanc en vrac + peinture non séparable + carton non séparable	Mur A	8LAB0202P005	ZSO	BON ETAT
Séjour		Enduit plâtreux blanc en vrac + peinture non séparable + carton non séparable	Mur B	8LAB0202P005	ZSO	BON ETAT
Couloir		Enduit plâtreux blanc en vrac + peinture non séparable + carton non séparable	Mur B	8LAB0202P005	ZSO	BON ETAT
Couloir		Enduit plâtreux blanc en vrac + peinture non séparable + carton non séparable	Mur D	8LAB0202P005	ZSO	BON ETAT
Chambre 2		Enduit plâtreux blanc en vrac + peinture non séparable + carton non séparable	Mur A	8LAB0202P005	ZSO	BON ETAT
Chambre 2		Enduit plâtreux blanc en vrac + peinture non séparable + carton non séparable	Mur B	8LAB0202P005	ZSO	BON ETAT
Chambre 1		Enduit plâtreux blanc en vrac + peintures multiples non séparable + carton non séparable	Mur B	8LAB0202P006	ZSO	BON ETAT
Chambre 1		Enduit plâtreux blanc en vrac + peintures multiples non séparable + carton non séparable	Mur C	8LAB0202P006	ZSO	BON ETAT
Séjour		Enduit plâtreux blanc en vrac + peintures multiples non séparable + carton non séparable	Mur A	8LAB0202P006	ZSO	BON ETAT

Séjour		Enduit plâtreux blanc en vrac + peintures multiples non séparable + carton non séparable	Mur B	8LAB0202P006	ZSO	BON ETAT
Couloir		Enduit plâtreux blanc en vrac + peintures multiples non séparable + carton non séparable	Mur B	8LAB0202P006	ZSO	BON ETAT
Couloir		Enduit plâtreux blanc en vrac + peintures multiples non séparable + carton non séparable	Mur D	8LAB0202P006	ZSO	BON ETAT
Chambre 2		Enduit plâtreux blanc en vrac + peintures multiples non séparable + carton non séparable	Mur A	8LAB0202P006	ZSO	BON ETAT
Chambre 2		Enduit plâtreux blanc en vrac + peintures multiples non séparable + carton non séparable	Mur B	8LAB0202P006	ZSO	BON ETAT

ZSO : Zone de Similitude d'Ouvrage

*Liste des locaux non visités concernés par les travaux et justification*

PIECE	ETAGE	STATUT DE VISITE

*Liste des éléments non inspectés et justification*

PIECE	ETAGE	ELEMENT A PRELEVER	REPERAGE	RESULTAT



## E \ PROGRAMME DE REPERAGE

PIECES CONCERNEES	PERIMETRE DU REPERAGE	REPERAGE	TRAVAUX	ELEMENTS A PRELEVER	Echantillonnage	REMARQUES PARTICULIERES
Ensemble des pièces	LOGEMENTS COLLECTIFS	Ensemble des zones	DAPP Liste A	Ensemble des éléments	100%	REGLE DE PRELEVEMENT : 1 PAR TYPE
Ensemble des pièces humides	LOGEMENTS COLLECTIFS	Murs et Plafonds	Remise en peinture des murs et plafonds	Enduit / Peinture	100%	REGLE DE PRELEVEMENT : 1 PAR TYPE
Ensemble des pièces sèches	LOGEMENTS COLLECTIFS	Murs et Plafonds	Remise en peinture des murs et plafonds	Enduit / Peinture	100%	REGLE DE PRELEVEMENT : 1 PAR TYPE
Cuisine	LOGEMENTS COLLECTIFS	Sols	Remplacement de tous types de sols	Revêtement de sols	100%	REGLE DE PRELEVEMENT : 1 PAR TYPE
Cuisine	LOGEMENTS COLLECTIFS	Murs	Remplacement de tous types de sols	Plinthes	100%	REGLE DE PRELEVEMENT : 1 PAR TYPE

**ELEMENTS A SONDER OU A ANALYSER NON PRESENTS:**

## F \ CONDITIONS DE REALISATION DU REPERAGE

**Date du repérage : 22/08/2017**

Le repérage amiante avant travaux, contient les informations sur la présence d'amiante dans les matériaux et produits du bâtiment afin d'informer les intervenants réalisant des activités ou interventions sur des matériaux et/ou équipements susceptibles de libérer des fibres d'amiante selon la liste citée dans le cadre E.

Il consiste à identifier et localiser, par inspections visuelles et investigations approfondies pouvant être destructives, l'ensemble des matériaux et produits contenant de l'amiante incorporés ou faisant indissociablement corps avec les locaux et les zones de l'immeuble objet des travaux.

Lorsque l'absence de marquages spécifiques ou de documents ne permet pas à l'opérateur de repérage d'attester de la présence ou de la non présence d'amiante dans les matériaux et produits, des prélèvements seront effectués afin de déterminer par analyse la présence ou non d'amiante.

Procédures de prélèvement :

Les prélèvements sur des matériaux ou produits susceptibles de contenir de l'amiante sont réalisés en vertu des dispositions du Code du Travail. Le matériel de prélèvement est adapté à l'opération à réaliser afin de générer le minimum de poussières. Dans le cas où une émission de poussières est prévisible, le matériau ou produit est mouillé à l'eau à l'endroit du prélèvement (sauf risque électrique) et, si nécessaire, une protection est mise en place au sol ; de même, le point de prélèvement est stabilisé après l'opération (pulvérisation de vernis ou de laque, par exemple).

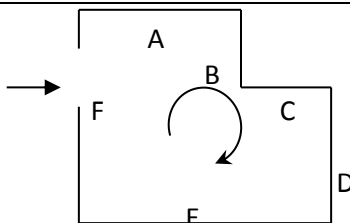
Pour chaque prélèvement, des outils propres et des gants à usage unique sont utilisés afin d'éliminer tout risque de contamination croisée. Dans tous les cas, les équipements de protection individuelle sont à usage unique.

L'accès à la zone à risque (sphère de 1 à 2 mètres autour du point de prélèvement) est interdit pendant l'opération. Si l'accompagnateur doit s'y tenir, il porte les mêmes équipements de protection individuelle que l'opérateur de repérage.

L'échantillon est immédiatement conditionné, après son prélèvement, dans un double emballage individuel étanche.

Les informations sur toutes les conditions existantes au moment du prélèvement susceptible d'influencer l'interprétation des résultats des analyses (environnement du matériau, contamination éventuelle, etc.) seront, le cas échéant, mentionnées dans la fiche d'identification et de cotation en annexe.

Sens du repérage pour évaluer un local :



Description des travaux envisagés : Diagnostic total en vue de la réalisation de futurs travaux

## G \ RAPPORTS PRECEDENTS

## H \ RESULTATS DETAILLES DU REPERAGE

LISTE DES LOCAUX / PARTIES D'IMMEUBLE VISITEES/NON VISITEES CONCERNEES PAR LES TRAVAUX ET JUSTIFICATION

PIECE	ETAGE	JUSTIFICATION	VISITE	TRAVAUX
Chambre 1			OUI	CONCERNEE
Séjour			OUI	CONCERNEE
Cuisine			OUI	CONCERNEE
WC			OUI	CONCERNEE
Couloir			OUI	CONCERNEE
Chambre 2			OUI	CONCERNEE
Salle de bains			OUI	CONCERNEE

### DESCRIPTION DES REVETEMENTS EN PLACE AU JOUR DE LA VISITE

PIECE	MUR1	MUR2	MUR3	MUR4	PLANCHER BAS	PLANCHER HAUT	PORTES	FENETRE1	FENETRE2
Chambre 1	Carreaux de plâtre	BETON			DALLE BETON	DALLE BETON			
Séjour	BETON	Carreaux de plâtre			DALLE BETON	DALLE BETON			
Cuisine	Carreaux de plâtre	BETON			DALLE BETON	DALLE BETON			
WC	Carreaux de plâtre	BETON			DALLE BETON	DALLE BETON			
Couloir	Carreaux de plâtre	BETON			DALLE BETON	DALLE BETON			
Chambre 2	BETON	Carreaux de plâtre			DALLE BETON	DALLE BETON			
Salle de bains	Carreaux de plâtre	BETON			DALLE BETON	DALLE BETON			

**LA LISTE DES MATERIAUX OU PRODUITS CONTENANT DE L'AMIANTE, SUR ZONE DE SIMILITUDE D'OUVRAGE ET SUR JUGEMENT PERSONNEL**

PIECE	ETAGE	ELEMENTS PRELEVES	N° Echantillon n	REPERAGE	ETAT	RESULTAT	METHODE

**LA LISTE DES MATERIAUX OU PRODUITS CONTENANT DE L'AMIANTE, APRES ANALYSE**

PIECE	ETAGE	ELEMENTS PRELEVES	N° Echantillon	REPERAGE	ETAT	RESULTAT

**LA LISTE DES MATERIAUX SUSCEPTIBLES DE CONTENIR DE L'AMIANTE, MAIS N'EN CONTENANT PAS.**

PIECE	ETAGE	ELEMENTS PRELEVES	N° Echantillon	REPERAGE	ETAT	RESULTAT	METHODE
Cuisine		Colle blanche en vrac + carrelage	8LAB0202P00 1	Sol	BON ETAT	Amiante non détecté	RESULTAT ANALYSE
Cuisine		Enduit plâtreux blanc en vrac + peinture en faible quantité non séparable	8LAB0202P00 2	Mur A	BON ETAT	Amiante non détecté	RESULTAT ANALYSE
Cuisine		Enduit plâtreux blanc en vrac + peinture non séparable + matériau rouge en faible quantité non séparable	8LAB0202P00 3	Mur B	DEGRA DATION PARTIEL LE	Amiante non détecté	RESULTAT ANALYSE
Cuisine		Enduit plâtreux blanc en vrac + peintures multiples non séparable	8LAB0202P00 4	Plafond	BON ETAT	Amiante non détecté	RESULTAT ANALYSE
Séjour		Enduit plâtreux blanc en vrac + peinture non séparable + carton non séparable	8LAB0202P00 5	Mur A	BON ETAT	Amiante non détecté	RESULTAT ANALYSE
Séjour		Enduit plâtreux blanc en vrac + peintures multiples non séparable + carton non séparable	8LAB0202P00 6	Mur B	BON ETAT	Amiante non détecté	RESULTAT ANALYSE
Séjour		Enduit plâtreux blanc en vrac + peintures multiples non séparable	8LAB0202P00 7	Plafond	BON ETAT	Amiante non détecté	RESULTAT ANALYSE
Cuisine		Colle blanche en vrac + carrelage	8LAB0202P00 1	Sol	BON ETAT	Amiante non détecté	ZSO

PIECE	ETAGE	ELEMENTS PRELEVES	N° Echantillon	REPERAGE	ETAT	RESULTAT	METHODE
Cuisine		Enduit plâtreux blanc en vrac + peintures multiples non séparable	8LAB0202P00 4	Plafond	BON ETAT	Amiante non détecté	ZSO
WC		Enduit plâtreux blanc en vrac + peintures multiples non séparable	8LAB0202P00 4	Plafond	BON ETAT	Amiante non détecté	ZSO
Salle de bains		Enduit plâtreux blanc en vrac + peintures multiples non séparable	8LAB0202P00 4	Plafond	BON ETAT	Amiante non détecté	ZSO
Chambre 1		Enduit plâtreux blanc en vrac + peintures multiples non séparable	8LAB0202P00 7	Plafond	BON ETAT	Amiante non détecté	ZSO
Séjour		Enduit plâtreux blanc en vrac + peintures multiples non séparable	8LAB0202P00 7	Plafond	BON ETAT	Amiante non détecté	ZSO
Chambre 2		Enduit plâtreux blanc en vrac + peintures multiples non séparable	8LAB0202P00 7	Plafond	BON ETAT	Amiante non détecté	ZSO
Cuisine		Enduit plâtreux blanc en vrac + peinture en faible quantité non séparable	8LAB0202P00 2	Mur A	BON ETAT	Amiante non détecté	ZSO
Cuisine		Enduit plâtreux blanc en vrac + peinture en faible quantité non séparable	8LAB0202P00 2	Mur C	BON ETAT	Amiante non détecté	ZSO
Cuisine		Enduit plâtreux blanc en vrac + peinture en faible quantité non séparable	8LAB0202P00 2	Mur D	BON ETAT	Amiante non détecté	ZSO
WC		Enduit plâtreux blanc en vrac + peinture en faible quantité non séparable	8LAB0202P00 2	Mur A	BON ETAT	Amiante non détecté	ZSO
WC		Enduit plâtreux blanc en vrac + peinture en faible quantité non séparable	8LAB0202P00 2	Mur D	BON ETAT	Amiante non détecté	ZSO
Salle de bains		Enduit plâtreux blanc en vrac + peinture en faible quantité non séparable	8LAB0202P00 2	Mur A	BON ETAT	Amiante non détecté	ZSO
Salle de bains		Enduit plâtreux blanc en vrac + peinture en faible quantité non séparable	8LAB0202P00 2	Mur C	BON ETAT	Amiante non détecté	ZSO
Salle de bains		Enduit plâtreux blanc en vrac + peinture en faible quantité non séparable	8LAB0202P00 2	Mur D	BON ETAT	Amiante non détecté	ZSO
Cuisine		Enduit plâtreux blanc en vrac + peinture non séparable + matériau	8LAB0202P00 3	Mur B	DEGRA DATION PARTIEL LE	Amiante non détecté	ZSO

PIECE	ETAGE	ELEMENTS PRELEVES	N° Echantillon	REPERAGE	ETAT	RESULTAT	METHODE
		rouge en faible quantité non séparable					
WC		Enduit plâtreux blanc en vrac + peinture non séparable + matériau rouge en faible quantité non séparable	8LAB0202P00 3	Mur B	DEGRADATION PARTIELLE	Amiante non détecté	ZSO
WC		Enduit plâtreux blanc en vrac + peinture non séparable + matériau rouge en faible quantité non séparable	8LAB0202P00 3	Mur C	DEGRADATION PARTIELLE	Amiante non détecté	ZSO
Salle de bains		Enduit plâtreux blanc en vrac + peinture non séparable + matériau rouge en faible quantité non séparable	8LAB0202P00 3	Mur B	DEGRADATION PARTIELLE	Amiante non détecté	ZSO
Chambre 1		Enduit plâtreux blanc en vrac + peinture non séparable + carton non séparable	8LAB0202P00 5	Mur B	BON ETAT	Amiante non détecté	ZSO
Chambre 1		Enduit plâtreux blanc en vrac + peinture non séparable + carton non séparable	8LAB0202P00 5	Mur C	BON ETAT	Amiante non détecté	ZSO
Séjour		Enduit plâtreux blanc en vrac + peinture non séparable + carton non séparable	8LAB0202P00 5	Mur A	BON ETAT	Amiante non détecté	ZSO
Séjour		Enduit plâtreux blanc en vrac + peinture non séparable + carton non séparable	8LAB0202P00 5	Mur B	BON ETAT	Amiante non détecté	ZSO
Couloir		Enduit plâtreux blanc en vrac + peinture non séparable + carton non séparable	8LAB0202P00 5	Mur B	BON ETAT	Amiante non détecté	ZSO
Couloir		Enduit plâtreux blanc en vrac + peinture non séparable + carton non séparable	8LAB0202P00 5	Mur D	BON ETAT	Amiante non détecté	ZSO
Chambre 2		Enduit plâtreux blanc en vrac + peinture non séparable + carton non séparable	8LAB0202P00 5	Mur A	BON ETAT	Amiante non détecté	ZSO
Chambre 2		Enduit plâtreux blanc en vrac + peinture non	8LAB0202P00 5	Mur B	BON ETAT	Amiante non détecté	ZSO

PIECE	ETAGE	ELEMENTS PRELEVES	N° Echantillon	REPERAGE	ETAT	RESULTAT	METHODE
		séparable + carton non séparable					
Chambre 1		Enduit plâtreux blanc en vrac + peintures multiples non séparable + carton non séparable	8LAB0202P00 6	Mur B	BON ETAT	Amiante non détecté	ZSO
Chambre 1		Enduit plâtreux blanc en vrac + peintures multiples non séparable + carton non séparable	8LAB0202P00 6	Mur C	BON ETAT	Amiante non détecté	ZSO
Séjour		Enduit plâtreux blanc en vrac + peintures multiples non séparable + carton non séparable	8LAB0202P00 6	Mur A	BON ETAT	Amiante non détecté	ZSO
Séjour		Enduit plâtreux blanc en vrac + peintures multiples non séparable + carton non séparable	8LAB0202P00 6	Mur B	BON ETAT	Amiante non détecté	ZSO
Couloir		Enduit plâtreux blanc en vrac + peintures multiples non séparable + carton non séparable	8LAB0202P00 6	Mur B	BON ETAT	Amiante non détecté	ZSO
Couloir		Enduit plâtreux blanc en vrac + peintures multiples non séparable + carton non séparable	8LAB0202P00 6	Mur D	BON ETAT	Amiante non détecté	ZSO
Chambre 2		Enduit plâtreux blanc en vrac + peintures multiples non séparable + carton non séparable	8LAB0202P00 6	Mur A	BON ETAT	Amiante non détecté	ZSO
Chambre 2		Enduit plâtreux blanc en vrac + peintures multiples non séparable + carton non séparable	8LAB0202P00 6	Mur B	BON ETAT	Amiante non détecté	ZSO

## ANNEXE 1 – PHOTOS DES ELEMENTS AMIANTES ET/OU NON AMIANTES



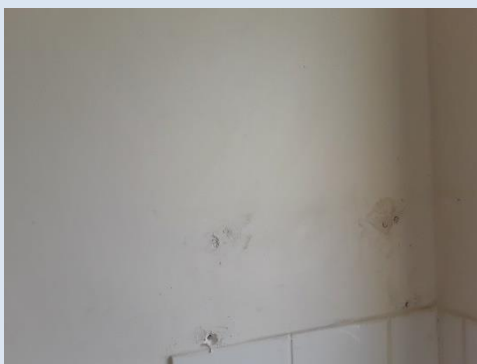
PRELEVEMENT : 8LAB0202P001		
NOM DU CLIENT	NUMERO DU DOSSIER	PIECE OU LOCAL
OPH77	8LAB0202 22/08/2017	Cuisine
MATERIAU	DATE DE PRELEVEMENT	NOM DE L'OPERATEUR
Colle blanche en vrac + carrelage	22/08/2017	BOUDLAL Mohamed
LOCALISATION	RESULTAT	
Sol	Amiante non détecté	

EMPLACEMENT



PRELEVEMENT : 8LAB0202P002		
NOM DU CLIENT	NUMERO DU DOSSIER	PIECE OU LOCAL
OPH77	8LAB0202 22/08/2017	Cuisine
MATERIAU	DATE DE PRELEVEMENT	NOM DE L'OPERATEUR
Enduit plâtreux blanc en vrac + peinture en faible quantité non séparable	22/08/2017	BOUDLAL Mohamed
LOCALISATION	RESULTAT	
Mur A	Amiante non détecté	

EMPLACEMENT



PRELEVEMENT : 8LAB0202P003		
NOM DU CLIENT	NUMERO DU DOSSIER	PIECE OU LOCAL
OPH77	8LAB0202 22/08/2017	Cuisine
MATERIAU	DATE DE PRELEVEMENT	NOM DE L'OPERATEUR
Enduit plâtreux blanc en vrac + peinture non séparable + matériau rouge en faible quantité non séparable	22/08/2017	BOUDLAL Mohamed
LOCALISATION	RESULTAT	
Mur B	Amiante non détecté	

EMPLACEMENT



PRELEVEMENT : 8LAB0202P004		
NOM DU CLIENT	NUMERO DU DOSSIER	PIECE OU LOCAL
OPH77	8LAB0202 22/08/2017	Cuisine
MATERIAU	DATE DE PRELEVEMENT	NOM DE L'OPERATEUR
Enduit plâtreux blanc en vrac + peintures multiples non séparable	22/08/2017	BOUDLAL Mohamed
LOCALISATION	RESULTAT	
Plafond	Amiante non détecté	

EMPLACEMENT



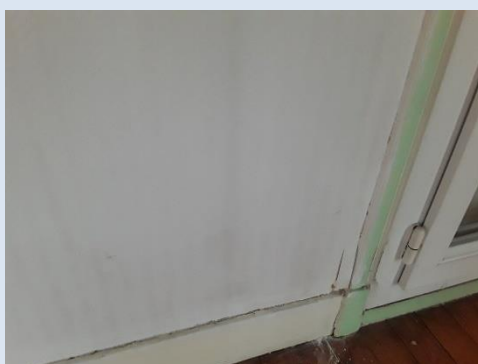
PRELEVEMENT : 8LAB0202P005		
NOM DU CLIENT	NUMERO DU DOSSIER	PIECE OU LOCAL
OPH77	8LAB0202 22/08/2017	Séjour
MATERIAU	DATE DE PRELEVEMENT	NOM DE L'OPERATEUR
Enduit plâtreux blanc en vrac + peinture non séparable + carton non séparable	22/08/2017	BOUDLAL Mohamed
LOCALISATION	RESULTAT	
Mur A	Amiante non détecté	

EMPLACEMENT



PRELEVEMENT : 8LAB0202P006		
NOM DU CLIENT	NUMERO DU DOSSIER	PIECE OU LOCAL
OPH77	8LAB0202 22/08/2017	Séjour
MATERIAU	DATE DE PRELEVEMENT	NOM DE L'OPERATEUR
Enduit plâtreux blanc en vrac + peintures multiples non séparable + carton non séparable	22/08/2017	BOUDLAL Mohamed
LOCALISATION	RESULTAT	
Mur B	Amiante non détecté	

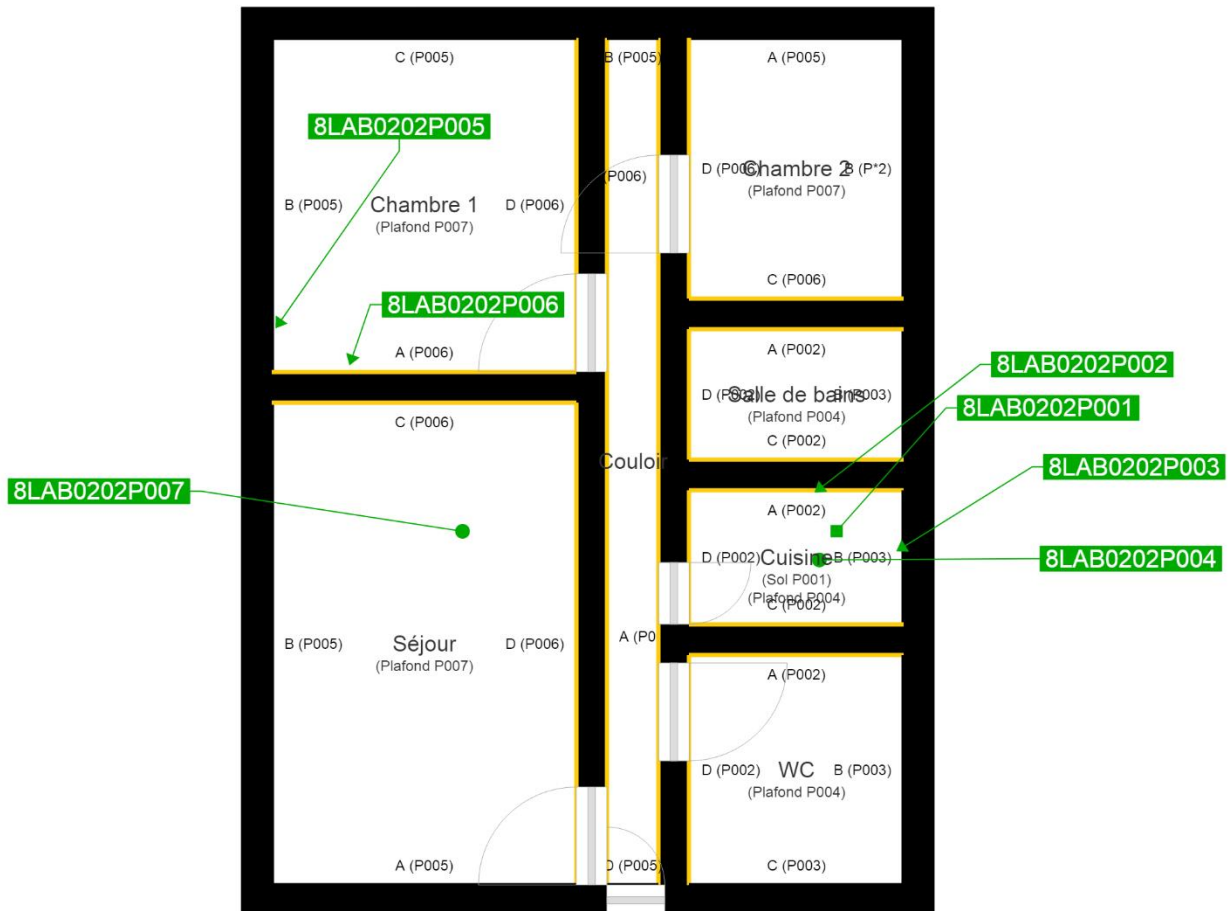
EMPLACEMENT



PRELEVEMENT : 8LAB0202P007		
<b>NOM DU CLIENT</b> OPH77	<b>NUMERO DU DOSSIER</b> 8LAB0202 22/08/2017	<b>PIECE OU LOCAL</b> Séjour
<b>MATERIAU</b> Enduit plâtreux blanc en vrac + peintures multiples non séparable	<b>DATE DE PRELEVEMENT</b> 22/08/2017	<b>NOM DE L'OPERATEUR</b> BOUDLAL Mohamed
<b>LOCALISATION</b> Plafond	<b>RESULTAT</b> Amiante non détecté	
EMPLACEMENT		
		

## ANNEXE 2 – CROQUIS DE LOCALISATION DE PRELEVEMENTS

www.architecte.fr



	Murs périphériques / Plaques de plâtre
	Murs Bois
	Murs Brique
	Murs Béton brut
	Cloisons Plaques de plâtre
	Murs carreaux de plâtre
	Murs Béton / Enduit
	Murs porteurs et/ou mur de refend / Plaques de plâtre
	Murs périphériques / Doublage (plaque de plâtre + isolant)
	Torchis
	Murs Amiantés
	Murs Brique / Enduit
	Murs Brique plâtrière

	Prélèvements de sol amiantés
	Prélèvements de sol non amiantés
	Prélèvements de plafonds amiantés
	Prélèvements de plafonds non amiantés
	Prélèvements de murs amiantés
	Prélèvements de murs non amiantés
	Autres types de prélèvements amiantés
	Autres types de prélèvements non amiantés

## ANNEXE 3 – PROCES VERBAUX D'ANALYSES



Parc Edonia - Bât. R - Rue de la Terre Adélie - CS n° 66862  
35768 SAINT-GREGOIRE CEDEX  
Tél : 02.99.35.41.41  
Fax : 02.99.35.41.42  
www.itga.fr



L'accréditation du COFRAC atteste de la compétence des laboratoires pour les seuls essais couverts par l'accréditation qui sont identifiés par le symbole : ▶

### RAPPORT D'ESSAI N° IT071708-33525 EN DATE DU 28/08/2017 RECHERCHE ET IDENTIFICATION D'AMIANTE SUR UN PRELEVEMENT DE MATERIAU

Ce rapport d'essai ne concerne que les échantillons soumis à l'analyse.

#### Client :

EXPERT HABITAT & INDUSTRIE INGENIERIE (COMPTE  
MATERIAUX)  
21 route d'Albert  
62450 AVESNES LES BAPAUME

#### Prélèvement :

Commande ITGA : IT0717-81122  
Echantillon ITGA : IT071708-33525  
Reçu au laboratoire le : 25/08/2017

#### Réf. Client :

Commande	8LAB0202
Dossier client	8LAB0202 - 12 RUE ST HUBERT APT 202 77500 CHELLES
Echantillon	8LAB0202P001 / LOGEMENTS COLLECTIFS - Sols - Cuisine - Revêtement de sols / Cuisine Sol Carrelage
Description ITGA	Colle blanche en vrac / Carrelage

#### Préparation :

Effectuée de façon à être représentative de l'échantillon

- pour une analyse au Microscope Electronique à Transmission Analytique (META) : broyage mécanique, récupération de poussières sur grille de microscope électronique (méthode interne IT 085 ou IT 286)

#### Technique Analytique :

- Microscope Electronique à Transmission Analytique (parties pertinentes de la norme NF X 43-050)

#### Résultat :

Fraction Analysée	Technique analytique et date d'analyse	Résultat	Type d'amiante	Nb de préparations
▶ Colle blanche en vrac + carrelage	META le 28/08/2017	Amiante non détecté	---	1

Validé par : Delphine JOSSET - Analyste



La reproduction de ce rapport d'essai n'est autorisée que sous sa forme intégrale : ce rapport ne doit pas être reproduit partiellement sans l'approbation du laboratoire.  
Sauf demande particulière et écrite du client, les échantillons sont conservés pendant 6 mois et les rapports pendant 2 ans.

DTA 164 rev 12

Page 1 / 1



Parc Edonia - Bât. R - Rue de la Terre Adélie - CS n° 66862  
 35768 SAINT-GREGOIRE CEDEX  
 Tél : 02.99.35.41.41  
 Fax : 02.99.35.41.42  
 www.itga.fr



L'accréditation du COFRAC atteste de la compétence des laboratoires pour les seuls essais couverts par l'accréditation qui sont identifiés par le symbole :

**RAPPORT D'ESSAI N° IT071708-33526 EN DATE DU 28/08/2017**  
**RECHERCHE ET IDENTIFICATION D'AMIANTE SUR UN PRELEVEMENT DE MATERIAU**

Ce rapport d'essai ne concerne que les échantillons soumis à l'analyse.

**Client :**

EXPERT HABITAT & INDUSTRIE INGENIERIE (COMPTE  
 MATERIAUX)  
 21 route d'Albert  
 62450 AVESNES LES BAPAUME

**Prélèvement :**

Commande ITGA : IT0717-81122  
 Echantillon ITGA : IT071708-33526  
 Reçu au laboratoire le : 25/08/2017

**Réf. Client :**

Commande	8LAB0202
Dossier client	8LAB0202 - 12 RUE ST HUBERT APT 202 77500 CHELLES
Echantillon	8LAB0202P002 / LOGEMENTS COLLECTIFS - Murs et Plafonds - Ensemble des pièces humides - Enduit Peinture / Cuisine Mur A Enduit
Description ITGA	Enduit plâtreux blanc en vrac / Peinture en faible quantité

**Préparation :**

Effectuée de façon à être représentative de l'échantillon

- pour une analyse au Microscope Electronique à Transmission Analytique (META) : broyage mécanique, récupération de poussières sur grille de microscope électronique (méthode interne IT 085 ou IT 286)

**Technique Analytique :**

- Microscope Electronique à Transmission Analytique (parties pertinentes de la norme NF X 43-050)

**Résultat :**

Fraction Analysée	Technique analytique et date d'analyse	Résultat	Type d'amiante	Nb de préparations
▶ Enduit plâtreux blanc en vrac + peinture en faible quantité non séparable	META le 28/08/2017	Amiante non détecté	---	1

Validé par : Delphine JOSSET - Analyste



La reproduction de ce rapport d'essai n'est autorisée que sous sa forme intégrale ; ce rapport ne doit pas être reproduit partiellement sans l'approbation du laboratoire.  
 Sauf demande particulière et écrite du client, les échantillons sont conservés pendant 6 mois et les rapports pendant 2 ans.

DTA 164 rev 12

Page 1 / 1





Parc Edonia - Bât. R - Rue de la Terre Adélie - CS n° 66862  
 35768 SAINT-GREGOIRE CEDEX  
 Tél : 02.99.35.41.41  
 Fax : 02.99.35.41.42  
 www.itga.fr



L'accréditation du COFRAC atteste de la compétence des laboratoires pour les seuls essais couverts par l'accréditation qui sont identifiés par le symbole :

**RAPPORT D'ESSAI N° IT071708-33527 EN DATE DU 28/08/2017**  
**RECHERCHE ET IDENTIFICATION D'AMIANTE SUR UN PRELEVEMENT DE MATERIAU**

Ce rapport d'essai ne concerne que les échantillons soumis à l'analyse.

**Client :**

EXPERT HABITAT & INDUSTRIE INGENIERIE (COMPTE  
 MATERIAUX)  
 21 route d'Albert  
 62450 AVESNES LES BAPAUME

**Prélèvement :**

Commande ITGA : IT0717-81122  
 Echantillon ITGA : IT071708-33527  
 Reçu au laboratoire le : 25/08/2017

**Réf. Client :**

Commande	8LAB0202
Dossier client	8LAB0202 - 12 RUE ST HUBERT APT 202 77500 CHELLES
Echantillon	8LAB0202P003 / LOGEMENTS COLLECTIFS - Murs et Plafonds - Ensemble des pièces humides - Enduit Peinture / Cuisine Mur B Enduit béton
Description ITGA	Enduit plâtreux blanc en vrac / Peinture / Matériau rouge en faible quantité

**Préparation :**

Effectuée de façon à être représentative de l'échantillon

- pour une analyse au Microscope Electronique à Transmission Analytique (META) : broyage mécanique, récupération de poussières sur grille de microscope électronique (méthode interne IT 085 ou IT 286)

**Technique Analytique :**

- Microscope Electronique à Transmission Analytique (parties pertinentes de la norme NF X 43-050)

**Résultat :**

Fraction Analysée	Technique analytique et date d'analyse	Résultat	Type d'amiante	Nb de préparations
▶ Enduit plâtreux blanc en vrac + peinture non séparable + matériau rouge en faible quantité non séparable	META le 28/08/2017	Amiante non détecté	---	1

Validé par : Delphine JOSSET - Analyste



La reproduction de ce rapport d'essai n'est autorisée que sous sa forme intégrale ; ce rapport ne doit pas être reproduit partiellement sans l'approbation du laboratoire.  
 Sauf demande particulière et écrite du client, les échantillons sont conservés pendant 6 mois et les rapports pendant 2 ans.

DTA 164 rev 12

Page 1 / 1



Parc Edonia - Bât. R - Rue de la Terre Adélie - CS n° 66862  
 35768 SAINT-GREGOIRE CEDEX  
 Tél : 02.99.35.41.41  
 Fax : 02.99.35.41.42  
 www.itga.fr



L'accréditation du COFRAC atteste de la compétence des laboratoires pour les seuls essais couverts par l'accréditation qui sont identifiés par le symbole :

**RAPPORT D'ESSAI N° IT071708-33528 EN DATE DU 28/08/2017**  
**RECHERCHE ET IDENTIFICATION D'AMIANTE SUR UN PRELEVEMENT DE MATERIAU**

Ce rapport d'essai ne concerne que les échantillons soumis à l'analyse.

**Client :**

EXPERT HABITAT & INDUSTRIE INGENIERIE (COMPTE  
 MATERIAUX)  
 21 route d'Albert  
 62450 AVESNES LES BAPAUME

**Prélèvement :**

Commande ITGA : IT0717-81122  
 Echantillon ITGA : IT071708-33528  
 Reçu au laboratoire le : 25/08/2017

**Réf. Client :**

Commande	8LAB0202
Dossier client	8LAB0202 - 12 RUE ST HUBERT APT 202 77500 CHELLES
Echantillon	8LAB0202P004 / LOGEMENTS COLLECTIFS - Murs et Plafonds - Ensemble des pièces humides - Enduit Peinture / Cuisine Plafond Enduit
Description ITGA	Enduit plâtreux blanc en vrac / Peintures multiples

**Préparation :**

Effectuée de façon à être représentative de l'échantillon

- pour une analyse au Microscope Electronique à Transmission Analytique (META) : broyage mécanique, récupération de poussières sur grille de microscope électronique (méthode interne IT 085 ou IT 286)

**Technique Analytique :**

- Microscope Electronique à Transmission Analytique (parties pertinentes de la norme NF X 43-050)

**Résultat :**

Fraction Analysée	Technique analytique et date d'analyse	Résultat	Type d'amiante	Nb de préparations
▶ Enduit plâtreux blanc en vrac + peintures multiples non séparable	META le 28/08/2017	Amiante non détecté	---	1

Validé par : Delphine JOSSET - Analyste



La reproduction de ce rapport d'essai n'est autorisée que sous sa forme intégrale ; ce rapport ne doit pas être reproduit partiellement sans l'approbation du laboratoire.  
 Sauf demande particulière et écrite du client, les échantillons sont conservés pendant 6 mois et les rapports pendant 2 ans.

DTA 164 rev 12

Page 1 / 1



Parc Edonia - Bât. R - Rue de la Terre Adélie - CS n° 66862  
 35768 SAINT-GREGOIRE CEDEX  
 Tél : 02.99.35.41.41  
 Fax : 02.99.35.41.42  
 www.itga.fr



L'accréditation du COFRAC atteste de la compétence des laboratoires pour les seuls essais couverts par l'accréditation qui sont identifiés par le symbole :

**RAPPORT D'ESSAI N° IT071708-33529 EN DATE DU 28/08/2017**  
**RECHERCHE ET IDENTIFICATION D'AMIANTE SUR UN PRELEVEMENT DE MATERIAU**

Ce rapport d'essai ne concerne que les échantillons soumis à l'analyse.

**Client :**

EXPERT HABITAT & INDUSTRIE INGENIERIE (COMPTE  
 MATERIAUX)  
 21 route d'Albert  
 62450 AVESNES LES BAPAUME

**Prélèvement :**

Commande ITGA : IT0717-81122  
 Echantillon ITGA : IT071708-33529  
 Reçu au laboratoire le : 25/08/2017

**Réf. Client :**

Commande	8LAB0202
Dossier client	8LAB0202 - 12 RUE ST HUBERT APT 202 77500 CHELLES
Echantillon	8LAB0202P005 / LOGEMENTS COLLECTIFS - Murs et Plafonds - Ensemble des pièces sèches - Enduit Peinture / Séjour Mur A Enduit
Description ITGA	Enduit plâtreux blanc en vrac / Peinture / Carton

**Préparation :**

Effectuée de façon à être représentative de l'échantillon

- pour une analyse au Microscope Electronique à Transmission Analytique (META) : broyage mécanique, récupération de poussières sur grille de microscope électronique (méthode interne IT 085 ou IT 286)

**Technique Analytique :**

- Microscope Electronique à Transmission Analytique (parties pertinentes de la norme NF X 43-050)

**Résultat :**

Fraction Analysée	Technique analytique et date d'analyse	Résultat	Type d'amiante	Nb de préparations
▶ Enduit plâtreux blanc en vrac + peinture non séparable + carton non séparable	META le 28/08/2017	Amiante non détecté	---	1

Validé par : Delphine JOSSET - Analyste



La reproduction de ce rapport d'essai n'est autorisée que sous sa forme intégrale ; ce rapport ne doit pas être reproduit partiellement sans l'approbation du laboratoire.  
 Sauf demande particulière et écrite du client, les échantillons sont conservés pendant 6 mois et les rapports pendant 2 ans.

DTA 164 rev 12

Page 1 / 1



Parc Edonia - Bât. R - Rue de la Terre Adélie - CS n° 66862  
 35768 SAINT-GREGOIRE CEDEX  
 Tél : 02.99.35.41.41  
 Fax : 02.99.35.41.42  
 www.itga.fr



L'accréditation du COFRAC atteste de la compétence des laboratoires pour les seuls essais couverts par l'accréditation qui sont identifiés par le symbole :

**RAPPORT D'ESSAI N° IT071708-33530 EN DATE DU 28/08/2017**  
**RECHERCHE ET IDENTIFICATION D'AMIANTE SUR UN PRELEVEMENT DE MATERIAU**

Ce rapport d'essai ne concerne que les échantillons soumis à l'analyse.

**Client :**

EXPERT HABITAT & INDUSTRIE INGENIERIE (COMPTE  
 MATERIAUX)  
 21 route d'Albert  
 62450 AVESNES LES BAPAUME

**Prélèvement :**

Commande ITGA : IT0717-81122  
 Echantillon ITGA : IT071708-33530  
 Reçu au laboratoire le : 25/08/2017

**Réf. Client :**

Commande	8LAB0202
Dossier client	8LAB0202 - 12 RUE ST HUBERT APT 202 77500 CHELLES
Echantillon	8LAB0202P006 / LOGEMENTS COLLECTIFS - Murs et Plafonds - Ensemble des pièces sèches - Enduit Peinture / Séjour Mur B Enduit béton
Description ITGA	Enduit plâtreux blanc en vrac / Peintures multiples / Carton

**Préparation :**

Effectuée de façon à être représentative de l'échantillon

- pour une analyse au Microscope Electronique à Transmission Analytique (META) : broyage mécanique, récupération de poussières sur grille de microscope électronique (méthode interne IT 085 ou IT 286)

**Technique Analytique :**

- Microscope Electronique à Transmission Analytique (parties pertinentes de la norme NF X 43-050)

**Résultat :**

Fraction Analysée	Technique analytique et date d'analyse	Résultat	Type d'amiante	Nb de préparations
▶ Enduit plâtreux blanc en vrac + peintures multiples non séparable + carton non séparable	META le 28/08/2017	Amiante non détecté	---	1

Validé par : Delphine JOSSET - Analyste



La reproduction de ce rapport d'essai n'est autorisée que sous sa forme intégrale ; ce rapport ne doit pas être reproduit partiellement sans l'approbation du laboratoire.  
 Sauf demande particulière et écrite du client, les échantillons sont conservés pendant 6 mois et les rapports pendant 2 ans.

DTA 164 rev 12

Page 1 / 1



Parc Edonia - Bât. R - Rue de la Terre Adélie - CS n° 66862  
 35768 SAINT-GREGOIRE CEDEX  
 Tél : 02.99.35.41.41  
 Fax : 02.99.35.41.42  
 www.itga.fr



L'accréditation du COFRAC atteste de la compétence des laboratoires pour les seuls essais couverts par l'accréditation qui sont identifiés par le symbole :

**RAPPORT D'ESSAI N° IT071708-33531 EN DATE DU 28/08/2017**  
**RECHERCHE ET IDENTIFICATION D'AMIANTE SUR UN PRELEVEMENT DE MATERIAU**

Ce rapport d'essai ne concerne que les échantillons soumis à l'analyse.

**Client :**

EXPERT HABITAT & INDUSTRIE INGENIERIE (COMPTE  
 MATERIAUX)  
 21 route d'Albert  
 62450 AVESNES LES BAPAUME

**Prélèvement :**

Commande ITGA : IT0717-81122  
 Echantillon ITGA : IT071708-33531  
 Reçu au laboratoire le : 25/08/2017

**Réf. Client :**

Commande	8LAB0202
Dossier client	8LAB0202 - 12 RUE ST HUBERT APT 202 77500 CHELLES
Echantillon	8LAB0202P007 / LOGEMENTS COLLECTIFS - Murs et Plafonds - Ensemble des pièces sèches - Enduit Peinture / Séjour Plafond Enduit Peinture
Description ITGA	Enduit plâtreux blanc en vrac / Peintures multiples

**Préparation :**

Effectuée de façon à être représentative de l'échantillon

- pour une analyse au Microscope Electronique à Transmission Analytique (META) : broyage mécanique, récupération de poussières sur grille de microscope électronique (méthode interne IT 085 ou IT 286)

**Technique Analytique :**

- Microscope Electronique à Transmission Analytique (parties pertinentes de la norme NF X 43-050)

**Résultat :**

Fraction Analysée	Technique analytique et date d'analyse	Résultat	Type d'amiante	Nb de préparations
▶ Enduit plâtreux blanc en vrac + peintures multiples non séparable	META le 28/08/2017	Amiante non détecté	---	1

Validé par : Delphine JOSSET - Analyste



La reproduction de ce rapport d'essai n'est autorisée que sous sa forme intégrale ; ce rapport ne doit pas être reproduit partiellement sans l'approbation du laboratoire.  
 Sauf demande particulière et écrite du client, les échantillons sont conservés pendant 6 mois et les rapports pendant 2 ans.

DTA 164 rev 12

Page 1 / 1





## ATTESTATION(S)



ALLIANZ IARD  
Direction Opérations Entreprises  
Case courrier 8 10 33  
5C Esplanade Charles de Gaulle  
33081 BORDEAUX CEDEX

### ALLIANZ RESPONSABILITE CIVILE DES ENTREPRISES DE SERVICE

La société ALLIANZ IARD certifie que :

EXPERT HABITAT INGENIERIE  
21 ROUTE D ALBERT  
62450 AVESNES LES BAPAUME

Est titulaire d'une police d'assurance Responsabilité civile Activités de services N°55897385 qui a pris effet le 01/01/2017.

Ce contrat, a pour objet de :

- Satisfaire aux obligations édictées par l'ordonnance n°2005 - 655 du 8 juin 2005 et son décret d'application n°2006 - 1114 du 5 septembre 2006, codifié aux articles R212-4 et L271-4 à L271-6 du code de la construction et de l'habitation, ainsi que ses textes subséquents ;
- Garantir l'assuré contre les conséquences pécuniaires de la responsabilité civile qu'il peut encourir à l'égard des tiers du fait de ses activités professionnelles déclarées aux Dispositions Particulières à savoir :
  - Le constat des Risques d'exposition au plomb
  - Diagnostic Performance Energétique (DPE)
  - Repérage d'amiante avant transaction, contrôle périodique amiante
  - Repérage d'amiante avant / après travaux et démolition
  - Dossier technique amiante
  - Repérage d'amiante sur surfaces bitumées ou enrobées
  - Diagnostic amiante parties privatives
  - Repérage de plomb avant / après travaux et démolition
  - Présence de termites et autres insectes xylophages

Le montant de la garantie Responsabilité Civile Professionnelle est de 1 300 000,00 € par sinistre et 1 500 000,00 € par année.

**Le présent document, établi par ALLIANZ, est valable jusqu'au 31/12/2017 sous réserve du paiement des cotisations. Il a pour objet d'attester l'existence d'un contrat. Il ne constitue toutefois pas une présomption d'application des garanties et ne peut engager ALLIANZ au-delà des clauses, conditions et limites du contrat auquel il se réfère. Les exceptions de garantie opposables au souscripteur le sont également aux bénéficiaires de l'indemnité (résiliation, nullité, règle proportionnelle, exclusions, déchéances, ...).**

Toute adjonction autre que le cachet et la signature du représentant de la Société est réputée non écrite.

Fait à Bordeaux, le 19/12/2016

Pour la compagnie

Allianz IARD  
Direction Opérations Entreprises  
5C Esplanade Charles de Gaulle  
33081 BORDEAUX CEDEX

CERTIFICAT DE QUALIFICATION

**CERTIFICATION DE  
DIAGNOSTIQUEUR IMMOBILIER**



Décerné à :

Monsieur **BOUDLAL Mohamed** sous le numéro : **C017-SE03-2017**

DOMAINE (S) CONCERNE (S)	VALIDITE
DIAGNOSTIC DE PERFORMANCE ENERGETIQUE (SANS MENTION)	28/04/2017 AU 27/04/2022
DIAGNOSTIC DE L'ETAT DES INSTALLATIONS INTERIEURES DE GAZ	28/04/2017 AU 27/04/2022
DIAGNOSTIC DE L'ETAT DES INSTALLATIONS ELECTRIQUES DES IMMEUBLES A USAGE D'HABITATION	28/04/2017 AU 27/04/2022
DIAGNOSTIC CONSTAT DES RISQUES D'EXPOSITION AU PLOMB	28/04/2017 AU 27/04/2022
DIAGNOSTIC DE REPERAGE DES MATERIAUX ET PRODUITS CONTENANT DE L'AMIANTE DANS LES IMMEUBLES BATIS	28/04/2017 AU 27/04/2022
DIAGNOSTIC ETAT DU BATIMENT RELATIF A LA PRESENCE DE TERMITES (METROPOLE)	28/04/2017 AU 27/04/2022

Les compétences répondent aux exigences définies en vertu du code de la construction et de l'habitation (art. L.271-4 et suivants, R.271-1 et suivants ainsi que leurs arrêtés d'application\*) pour les diagnostics réglementaires. La preuve de conformité a été apportée par l'évaluation certification. Ce certificat est valable à condition que les résultats des divers audits de surveillance soient pleinement satisfaisants.

\* Arrêté du 21 novembre 2009 définissant les critères de certification des compétences des personnes physiques opérateurs des constats de risque d'exposition au plomb ou agréés pour réaliser des diagnostics plomb dans les immeubles d'habitation et les critères d'accréditation des organismes de certification modifié par l'arrêté du 7 décembre 2011 ; Arrêté du 25 juillet 2016 définissant les critères de certification des compétences des personnes physiques opérateurs de reprises, d'évaluation périodique de l'état de conservation des matériaux et produits contenant de l'amiante, et d'examen visuel après travaux dans les immeubles bâtis et les critères d'accréditation des organismes de certification; Arrêté du 30 octobre 2006 définissant les critères de certification des compétences des personnes physiques réalisant l'état relatif à la présence de termites dans le bâtiment et les critères d'accréditation des organismes de certification modifiés par les arrêtés des 14 décembre 2009 et du 7 décembre 2011 ; Arrêté du 16 octobre 2009 définissant les critères de certification des compétences des personnes physiques réalisant le diagnostic de performance énergétique ou l'attestation de prise en compte de la réglementation thermique et les critères d'accréditation des organismes de certification modifié par les arrêtés des 08 décembre 2009 et du 13 décembre 2011 ; Arrêté du 6 avril 2007 définissant les critères de certification des compétences des personnes physiques réalisant l'état de l'installation intérieure de gaz et les critères d'accréditation des organismes de certification modifié par les arrêtés des 15 décembre 2009 et 15 décembre 2011 ; Arrêté du 10 août 2015 définissant les critères de certification des compétences des personnes physiques réalisant l'état de l'installation intérieure d'électricité et les critères d'accréditation des organismes de certification modifié par les arrêtés des 10 décembre 2009 et 2 décembre 2011.

Délivré à Thionville, le 28/04/2017  
Pour QUALIT'COMPETENCES  
Larouz Soufian, Responsable Technique



Saint Honoré Audit et sa marque Qualit'Compétences est  
accrédité sous le numéro 4-0569 Portée disponible sur  
[www.cofrac.fr](http://www.cofrac.fr)



QUALIT'COMPETENCES 16, rue Villars- 57 100 THIONVILLE  
Tél : 05 81 10 04 61 - Fax : 03 82 83 38 07 - mail : [contact@qualit-competences.com](mailto:contact@qualit-competences.com)  
SARL au capital de 7500 Euros - RCS de Thionville 31 788 973 543 - N° de gestion 2015 B 12- Code NAF : 8559A